

國立臺北大學不動產與城鄉環境學系  
Department of Real Estate & Built Environment



# 國立臺北大學不動產與城鄉環境學系 碩博士班聯誼會 成立大會



2020.12.12

## 活動流程

| 活動時間        | 活動內容                  |
|-------------|-----------------------|
| 11:00-12:00 | 報到&聯誼茶會               |
| 12:00-12:15 | 開場致詞/會長張能政學長          |
| 12:15-12:25 | 貴賓致詞/李承嘉校長、彭建文主任      |
| 12:25~      | 開始用餐                  |
| 12:45-13:15 | 與會來賓介紹part1           |
| 13:15-13:30 | 職場分享(國家住都中心副主任：廖雪妃學姊) |
| 13:30-14:00 | 與會來賓介紹part2           |
| 14:00-14:15 | 職場分享(樂居網創辦人：李奕農學長)    |
| 14:15~      | 交流時間                  |

## 桌位安排

| 第一桌 | 第二桌 | 第三桌 | 第四桌 | 第五桌 | 第六桌 |
|-----|-----|-----|-----|-----|-----|
| 張能政 | 田智娟 | 汪禮國 | 黃瑞楠 | 涂詠鈞 | 何彥陞 |
| 李承嘉 | 陳國華 | 詹士樑 | 陳明燦 | 林秋綿 | 戴政新 |
| 彭建文 | 游舜德 | 洪鴻智 | 王世燁 | 劉維真 | 曾笠綸 |
| 張玉芳 | 闕榮志 | 張耀仁 | 徐欣玉 | 廖雪妃 | 何祥龍 |
| 吳佳如 | 馮世道 | 黃詩純 | 王佳宇 | 陸青秀 | 陳詩薇 |
| 陳耀峰 | 安 琪 | 陳逸鴻 | 張小燕 | 徐雲振 | 蔡尚延 |
| 李榮泰 | 鄧文明 | 李奕農 | 江明宜 | 何柏暉 | 陳冠儒 |
| 游翔崑 | 陳郁蕙 | 徐牧謙 | 吳嘉偉 | 許紘議 | 張譯之 |
| 陳柏涵 | 蘇瑜嵐 | 史祐禎 | 張家瑄 | 沈芝妘 | 陳均豪 |
|     |     | 張家瑄 | 夏崧峰 |     |     |

## 會長致詞

## 成立緣由與宗旨

本系博碩士班自1990年成立碩士班至今20年，約計400人左右的畢業生，畢業碩博士生在政府機關、不動產相關私部門及其他產業發展都有卓越的表現，一直都未善加利用與整合，若能集合畢業生人脈及資源，發揮最大力量，對外足以彰顯本系碩博士班培養人才的實力，對內可以結合畢業生資源回饋母系，也讓畢業生可以有個交流平台。

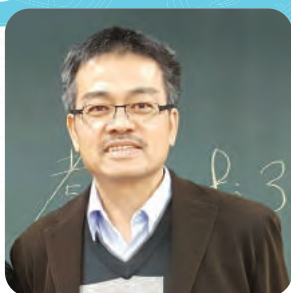
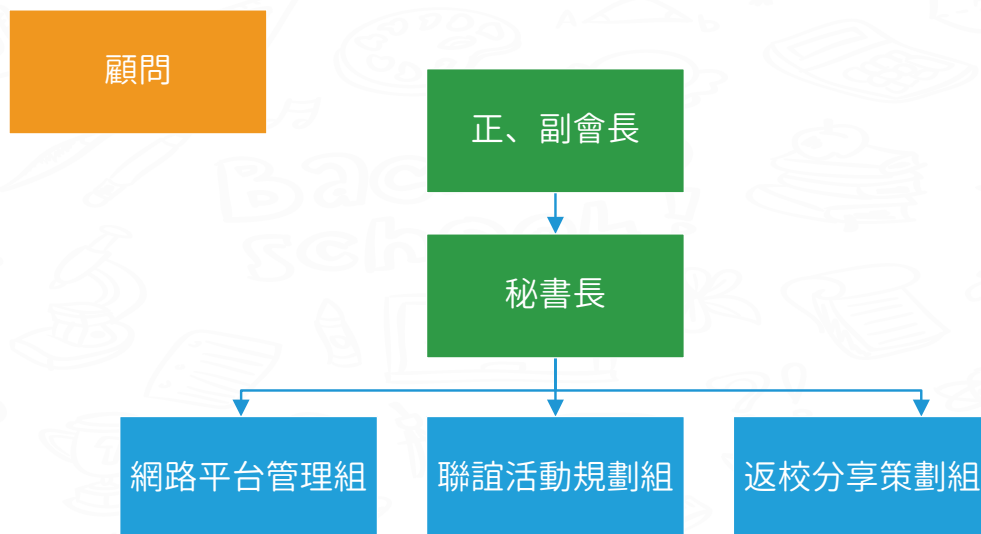
## 成立緣由與宗旨

彭建文主任於去年興起籌組聯誼會之構想，讓大家有一個共同平台增進彼此之人脈及領域，今年起陸續召開幾次籌備會，終於今日成立。

茲將初步設想之聯誼會宗旨設定如下：

- ✓ 建立會員交流平台，豐富彼此資源
- ✓ 整合會員實務專業，分享回饋母系
- ✓ 舉辦定期聯誼聚會，凝聚會員感情

## 初擬組織型態



### 會長：張能政 學長

- ✓張能政學長現職為巨秉不動產估價師聯合事務所所長，並擔任中華民國不動產估價師公會全國聯合會理事長。
- ✓92學年度自不動產與城鄉環境學系碩士班畢業，不僅曾經擔任台北市不動產估價師公會理事長，更榮獲過地政貢獻獎及台北市政府選拔第一屆優良不動產估價師，深具不動產估價專業。



## 副會長：汪禮國 學長

- ✓汪禮國學長現職為新北市地政局副局長，102學年度自不動產與城鄉環境研究所博士班畢業，歷任臺北市政府都市發展局科長、內政部營建署副總工程司、內政部營建署城鄉發展分署主任工程司、新北市政府城鄉發展局總工程司、副局長等職務。
- ✓學長除了學經歷完整外，更曾推動臺北市都市計畫容積移轉立法作業、建立新北市都市計畫容積移轉審查機制、都市計畫辯護制度及工業區變更機制調整等，著有績效。



## 副會長：何彥陞 學長

- ✓何彥陞學長現職為逢甲大學土地管理學系副教授，99學年度自不動產與城鄉環境研究所博士班畢業，歷任國土規劃及不動產資訊中心副研究員、元貞聯合法律事務所高級研究員等職務。
- ✓學長在研究生涯中，發表成果刊登於台灣土地研究、東吳法律學報、公平交易季刊等國內土地、法律頂級期刊，在土地、法律學術發表具有一番成就！



## 副會長：黃瑞楠 學長

- ✓黃瑞楠學長現職為第一太平戴維斯董事長，92學年度自不動產與城鄉環境研究所碩士班畢業，歷任第一太平戴維斯資深協理、總經理等職務。
- ✓學長在第一太平戴維斯服務超過10年，經手的大案子包括協助Uniqlo來台開展設於明曜百貨的全球旗艦店、誠品書店在海外開設第1家店、中美貿易戰時，協助廣達電腦在華亞科購入金額43億工業廠房等，在商仲業務具有一番成就!



## 副會長：田智娟 學姊

- ✓田智娟學姊現職為金箍棒智慧物業管理顧問有限公司負責人、銘傳大學金融科技應用學士學位學程兼任教師，99學年度自不動產與城鄉環境研究所碩士班畢業，曾任職於第一太平戴維斯。
- ✓學姊的公司是一個不動產租賃自動化管理 SaaS 平台。著眼於亞洲各國房地產高速崛起的長租住宅租賃市場，旨在為不動產租賃管理的中小型企業者提供全方面的雲端管理平台，包括租約、租戶、租期、租金、修繕、智能居家設備的管理功能等。





## 副會長：盧建霖 學長

- 盧建霖學長現職為國立宜蘭大學應用經濟與管理學系助理教授，100學年度自不動產與城鄉環境研究所碩士班畢業，曾獲科技部補助赴美國進修。學長在研究生涯中，發表成果刊登於Journal of Corporate Finance , Journal of Housing Economics、財務金融學刊、都市與計畫等財務、不動產經濟頂級期刊，在財務、不動產經濟學術發表具有一番成就!



## 秘書長：涂詠鈞學長

- ✓ 涂詠鈞學長現職為國立台灣大學財務金融學系博士生，107學年度自不動產與城鄉環境研究所碩士班畢業，畢業時榮獲應屆優秀畢業生斐陶斐榮譽會員、應屆優秀畢業學生飛鳶獎。



## 初擬運作方式



### 建立網路交流平台

- Line群組分組分群
- 建立FB社團網頁



### 定期舉辦聯誼

- 每年二次小型沙龍演講活動
- 每年一次全體會員聯誼



### 配合系上安排學長姐回系分享

- 實務專業領域分享
- 職涯分享

## 初期籌備會的財務運作

### □初期未成立社團法人前

- ✓活動費用由參與者平均負擔
- ✓也可自由樂捐(但無捐贈收據可抵稅)
- ✓會長提供帳戶寄存公款(存款簿與印章分人放置)
- ✓公款達一定金額以後改採信託律師方式辦理

### □若成立社團法人後

- ✓改以章程規範會員會費等財務規定



## Line群組會員畢業年期分析

- ✓成立20年至今 約計有400多位畢業生
- ✓目前加入LINE群組的人數224人(在學24人)
- ✓填寫背景問卷資料者有109人
- ✓問卷背景資料分析如右



尚未填寫google表單者，請掃描QR-CODE登入填寫

| 畢業年期        | 人數  |
|-------------|-----|
| 91~95年畢業    | 16  |
| 96~100年畢業   | 26  |
| 101~105年畢業  | 24  |
| 106年~109年畢業 | 17  |
| 在校生         | 25  |
| 合計          | 108 |

## Line群組會員目前畢業生就業狀況分析

| 業別                      |               | 人數        | 比率             |
|-------------------------|---------------|-----------|----------------|
| 公部門                     | 地政單位          | 23        | 23.47%         |
|                         | 其他單位          | 14        | 14.29%         |
|                         | 財政、公產管理單位     | 1         | 1.02%          |
|                         | 營建都計單位        | 2         | 2.04%          |
|                         | <b>小計</b>     | <b>40</b> | <b>40.82%</b>  |
| 私部門                     | 土地開發、建築業      | 6         | 6.12%          |
|                         | 工程顧問、規劃顧問     | 6         | 6.12%          |
|                         | 不動產仲介、房屋代銷    | 6         | 6.12%          |
|                         | 不動產估價師        | 6         | 6.12%          |
|                         | 不動產投資、不動產經營管理 | 3         | 3.06%          |
|                         | 地政士、稅務規劃      | 8         | 8.16%          |
|                         | 其他            | 5         | 5.10%          |
|                         | 金融業           | 10        | 10.20%         |
|                         | 測量與空間資訊相關     | 5         | 5.10%          |
|                         | <b>小計</b>     | <b>55</b> | <b>56.12%</b>  |
| 國營企業(台電、台糖、台水、中油、台鐵...) |               | 1         | 1.02%          |
| 學術單位(學校或研究機構)或非營利組織     |               | 2         | 2.04%          |
| <b>合計</b>               |               | <b>98</b> | <b>100.00%</b> |

## 第一桌 來賓介紹

| 姓名  | 服務單位             | 職稱     |
|-----|------------------|--------|
| 張能政 | 巨秉不動產估價師聯合事務所    | 所長     |
| 李承嘉 | 國立臺北大學           | 校長     |
| 彭建文 | 國立臺北大學不動產與城鄉環境學系 | 系主任    |
| 張玉芳 | 中央研究院            | 專員     |
| 吳佳如 | 麗豐資產管理股份有限公司     | 副總經理   |
| 陳耀峰 | 銘傳大學/地政士事務所      | 講師/地政士 |
| 游翔崑 | 第一太平戴維斯 商用不動產投資  | 資深專案執行 |
| 李榮泰 | 潤泰               |        |
| 陳柏涵 | 國立臺北大學不動產與城鄉環境學系 | 博班在學   |

## 第二桌 來賓介紹

| 姓名  | 服務單位                 | 職稱      |
|-----|----------------------|---------|
| 田智娟 | 金箍棒智慧物業管理公司          | 負責人     |
| 陳國華 | 國立臺北大學不動產與城鄉環境學系     | 副教授     |
| 游舜德 | 國立臺北大學不動產與城鄉環境學系     | 副教授     |
| 闕榮志 | 富邦建設/富邦建經            |         |
| 馮世道 | 立勤國際法律事務所/馮世道土木技師事務所 | 律師/土木技師 |
| 安 琪 | 資產管理顧問公司             | 專案經理    |
| 鄧文明 | 台灣糖業股份有限公司雲嘉區處虎尾資產課  | 財產管理師   |
| 陳郁蕙 | 新北市政府地政局             | 科員      |
| 蘇瑜嵐 | 國立臺北大學不動產與城鄉環境學系     | 碩班在學    |

## 第三桌 來賓介紹

| 姓名  | 服務單位              | 職稱             |
|-----|-------------------|----------------|
| 汪禮國 | 新北市地政局            | 副局長            |
| 詹士樑 | 國立臺北大學不動產與城鄉環境學系  | 教授             |
| 洪鴻智 | 國立臺北大學不動產與城鄉環境學系  |                |
| 張耀仁 |                   |                |
| 黃詩純 | 國泰人壽 不動產部         |                |
| 陳逸鴻 | 第一太平戴維斯 商用不動產投資   | 資深協理           |
| 李奕農 | 樂居科技              | 創辦人            |
| 徐牧謙 | 臺灣港務股份有限公司高雄港務分公司 | 助理管理師          |
| 史祐禎 | 鼎漢國際工程顧問股份有限公司    | 開發與BOT部門/助理規劃師 |
| 張家瑄 | 國立臺北大學不動產與城鄉環境學系  | 碩班在學           |



## 職場分享

**廖雪妃**

國家住都中心資產管理部副主任  
臺北大學不動產與城鄉環境研究所博士班

# 與會來賓介紹

## 第四桌 來賓介紹

| 姓名  | 服務單位             | 職稱   |
|-----|------------------|------|
| 黃瑞楠 | 第一太平戴維斯          | 董事長  |
| 陳明燦 | 國立臺北大學不動產與城鄉環境學系 | 教授   |
| 王世燁 | 國立臺北大學不動產與城鄉環境學系 | 副教授  |
| 徐欣玉 | 仲量聯行             |      |
| 王佳宇 | 昱誠地政士事務所         | 負責人  |
| 張小燕 | 台灣電力公司           |      |
| 江明宜 | 國家發展委員會          | 技正   |
| 張家瑄 | 戴德梁行             |      |
| 吳嘉偉 | 新岳工程顧問有限公司       | 副總經理 |
| 夏崧峰 | 國立臺北大學不動產與城鄉環境學系 | 碩班在學 |

## 第五桌 來賓介紹

| 姓名  | 服務單位             | 職稱    |
|-----|------------------|-------|
| 涂詠鈞 | 台灣大學財務金融學系       | 博士生   |
| 林秋綿 | 國立臺北大學不動產與城鄉環境學系 | 副教授   |
| 劉維真 | 國立臺北大學不動產與城鄉環境學系 | 助理教授  |
| 廖雪妃 | 國家住宅及都市更新中心      | 副主任   |
| 陸青秀 | 高力國際             |       |
| 徐雲振 | 誠品地政士事務所         | 執業地政士 |
| 何柏暉 | 新光人壽             |       |
| 許紘議 | 資誠普華不動產          | 經理    |
| 沈芝妘 | 國立臺北大學不動產與城鄉環境學系 | 碩班在學  |

## 第三桌 來賓介紹

| 姓名  | 服務單位             | 職稱     |
|-----|------------------|--------|
| 何彥陞 | 逢甲大學土地管理學系       | 副教授    |
| 戴政新 | 國立臺北大學不動產與城鄉環境學系 | 助教     |
| 張譯之 | 第一太平戴維斯 估價顧問部    | 資深經理   |
| 陳詩薇 | 中國信託商業銀行         | 協理     |
| 曾笠綸 | 新光人壽不動產投資部       | 資深投資專員 |
| 何祥龍 | 南山人壽不動產部         | 專員     |
| 陳冠儒 | 內政部營建署           |        |
| 蔡尚延 | 臺北市立松山高級商業家事職業學校 | 實習老師   |
| 陳均豪 | 國立臺北大學不動產與城鄉環境學系 | 碩班在學   |



# 職場分享

**李奕農**

樂居科技CEO

臺北大學不動產與城鄉環境研究所畢業，專長地產數據研究。

樂居科技 [www.leju.com.tw](http://www.leju.com.tw) 創辦人

創新加速器APPWORKS(之初創投)入選第十五屆團隊

歷任信義房屋專案經理 | 遠雄房地產研展室科長、集團教育訓練講

歡迎大家加入碩博聯誼會



聯誼會群組QR-CODE



google表單QR-CODE