

# 內政部早期像片基本圖紙圖庫存品免費開放領取說明

## 一、背景說明

我國像片基本圖為早期經濟建設及政府施政之重要圖資，內容包括航照影像加繪地形地物與圖資相關資訊（例圖如附），圖資產製工作源自行政院64年核定之「台灣地區土地測量計畫」工作項目之一，內政部為計畫主管機關；當時的台灣省林務局為工作主辦機關，林務局農林航空測量所（簡稱農航所）為執行機關，負責像片基本圖紙圖（簡稱紙圖）成果庫存與分發工作，聯勤測量署四〇一廠（簡稱四〇一廠）為協辦機關。

多年來除於農航所、四〇一廠外，內政部圖庫（資訊中心、忠孝東路及中部辦公室廉明樓）已存放不少紙圖，近年來地圖邁入數位化生產，紙圖使用需求大幅降低，致供應收入已不敷其管理維護成本，內政部前已修正「國土測繪成果資料收費標準」，自108年起由內政部國土測繪中心改採電子檔列印輸出方式供應並典藏各版次剩餘紙圖2套。

本案係為配合圖庫空間活化利用緊急需要，在考量紙圖既已數位化儲存且流通供應無虞情況，規劃於庫存紙圖銷燬及清運處理前，基於物盡其用原則下，免費開放各機關（構）及組織單位請領紙圖作為公益運用。

## 二、請領紙圖步驟

- （一）請先至內政部國土測繪中心網站(附錄1)查詢欲請領紙圖的圖號、空間範圍及生產年代相關資訊，倘有操作疑問請洽內政部國土測繪中心承辦人：林宛瑩，聯繫電話 04-22522966 轉 331，電子郵件 23146@mail.nlsc.gov.tw。
- （二）請參考附錄2文件查詢欲請領紙圖圖號所存放的圖庫名稱。
- （三）請電洽本案紙圖領取承辦人協助填妥申請書(附錄3)，並於取圖時間前3日 e-mail 至承辦人信箱確認後，派員依約定時間地點前往取圖。

**【備註】** 本案紙圖領取承辦人：黃暉峰，聯繫電話 02-23565235，電子郵件 moi5590@moi.gov.tw。

## 附錄 1

# 內政部像片基本圖(紙圖)掃描電子檔圖資查詢說明

可至內政部國土測繪中心之國土測繪圖資 e 商城

<https://whgis.nlsc.gov.tw/>

-->測繪資料檢索 <https://whgis.nlsc.gov.tw/Query/Index.aspx>-->繪製圖

資 <https://whgis.nlsc.gov.tw/Query/DrawMapSearch.aspx> 查詢預覽。

圖資查詢方式可輸入基本圖圖號或是下拉式選取行政區方式查詢如下圖。

圖 1: 查詢歷年圖資產製基本資料

資料名稱	圖幅號
89至96年台灣地區基本圖修測	95191001
圖名 特富野(四)	圖資產製日期 96/12/1
坐標系統 TWD97 二度分帶坐標系統	資料格式 PDF
拍攝日期 94/11/1	測製日期 95/12/1
版次 2	

資料名稱	圖幅號
108年度基本地形圖修測工作採購案(第2作業區)	95191001
圖名 特富野(四)	圖資產製日期 108/7/25
坐標系統 TWD97 二度分帶坐標系統[2010]	資料格式 PDF
拍攝日期 106/12/4	測製日期 108/8/1
版次 4	

資料名稱	圖幅號
99年度莫拉克颱風災區基本地形圖修測工作案(第1作業區)	95191001
圖名 特富野(四)	圖資產製日期 99/12/31
坐標系統 TWD97 二度分帶坐標系統	資料格式 PDF
拍攝日期 98/8/25	測製日期 100/5/1
版次 3	

圖 2:以圖號查詢歷年圖資清單

本次供應像片基本圖(紙圖)為資料名稱屬台灣地區基本圖修測，即清單中較舊的版次，如欲觀看圖資略圖可點選清單中右上角『縮圖展示』可以檢索圖資。

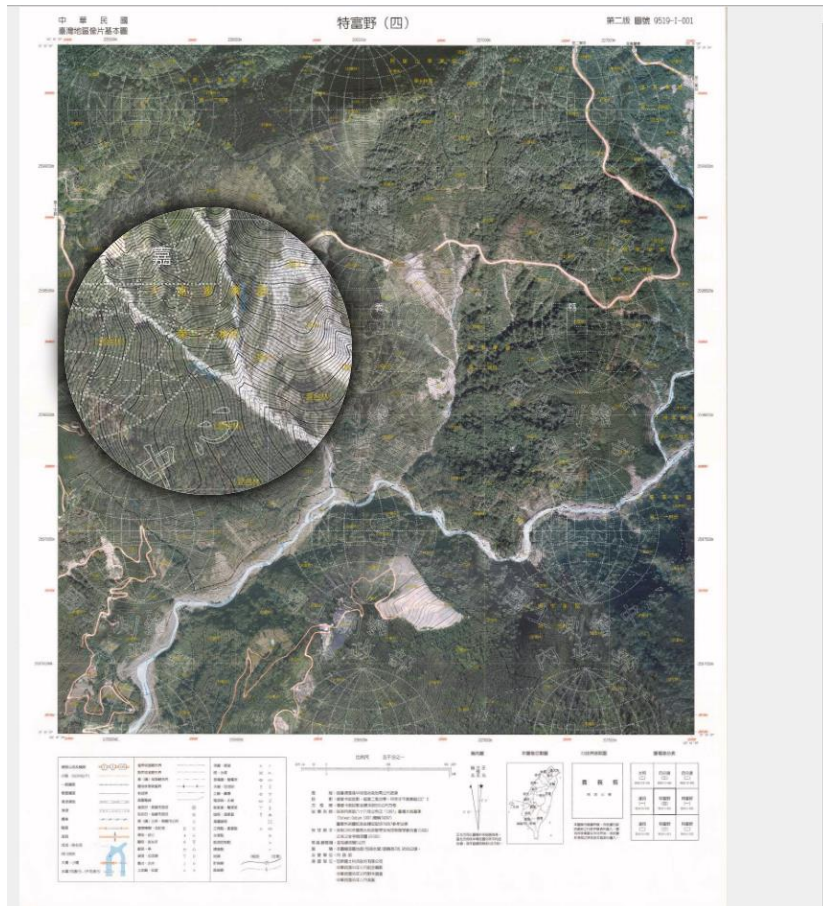


圖 3:基本圖圖號 95191001 之縮圖

附錄 2

序號	圖號	圖名	存放圖庫	攝影日期	製圖日期	版次	需求數量
1	95191010	八通關	忠孝	9407	9510	2	
2	95191020	八通關(二)	忠孝	9407	9510	2	
3	95191030	南山(一)	忠孝	9407	9510	2	
4	95191040	南山(二)	忠孝	9407	9510	2	
5	95191050	雲峰(一)	忠孝	9407	9510	2	
6	95191059	雲峰(三)	忠孝	9407	9510	2	
7	95191060	雲峰(二)	忠孝	9407	9510	2	
8	95201069	水社大山(四)	忠孝	9410	9510	2	
9	95201070	水社大山(一)	忠孝	9410	9510	2	
10	95201079	水社大山(三)	忠孝	9410	9510	2	
11	95201080	水社大山(二)	忠孝	9410	9510	2	
12	95201089	合流坪(四)	忠孝	9410	9510	2	
13	95201090	合流坪(一)	忠孝	9410	9510	2	
14	95201100	合流坪(二)	忠孝	9410	9510	2	
15	95202010	治苑山(一)	忠孝	9410	9510	2	
16	95202020	治苑山(二)	忠孝	9410	9510	2	
17	95202030	巒安堂(一)	忠孝	9407	9510	2	
18	95202039	巒安堂(三)	忠孝	9407	9510	2	
19	95202040	巒安堂(二)	忠孝	9407	9510	2	
20	95202050	清水山(一)	忠孝	9407	9510	2	
21	95202059	清水山(三)	忠孝	9407	9510	2	
22	95202060	清水山(二)	忠孝	9407	9510	2	
23	95202069	郡大山(四)	忠孝	9407	9510	2	
24	95202070	郡大山(一)	忠孝	9407	9510	2	
25	95202079	郡大山(三)	忠孝	9407	9510	2	
26	95202080	郡大山(二)	忠孝	9407	9510	2	
27	95202089	郡大山	忠孝	9407	9510	2	
28	95202090	觀高(一)	忠孝	9407	9510	2	
29	95202100	觀高	忠孝	9407	9510	2	
30	96191002	草古安山(一)	忠孝	9407	9602	2	
31	96191011	草古安山(三)	忠孝	9407	9601	2	
32	96191012	草古安山(二)	忠孝	9407	9602	2	
33	96191021	他尾羅山(四)	忠孝	9407	9601	2	

34	96191022	他尾羅山（一）	忠孝	9407	9602	2	
35	96191031	他尾羅山（三）	忠孝	9407	9601	2	
36	96191032	他尾羅山（二）	忠孝	9407	9602	2	
37	96191041	中平（四）	忠孝	9407	9601	2	
38	96191042	中平（一）	忠孝	9407	9602	2	
39	96191051	中平（三）	忠孝	9407	9601	2	
40	96191052	中平（二）	忠孝	9407	9602	2	
41	96194001	大水窟山（四）	忠孝	9410	9511	2	
42	96194003	米亞桑溪（四）	忠孝	9407	9511	2	
43	96194006	馬霍拉斯溪上游（一）	忠孝	9407	9512	2	
44	96194008	喀西怕南山（一）	忠孝	9506	9509	2	
45	96194009	尼克列（四）	忠孝	9407	9601	2	
46	96194011	大水窟山（三）	忠孝	9410	9511	2	
47	96194012	大水窟山（二）	忠孝	9407	9511	2	
48	96194013	米亞桑溪（三）	忠孝	9407	9511	2	
49	96194014	米亞桑溪（二）	忠孝	9407	9511	2	
50	96194015	馬霍拉斯溪上游（四）	忠孝	9407	9512	2	
51	96194016	馬霍拉斯溪上游（二）	忠孝	9407	9512	2	
52	96194017	喀西怕南山（三）	忠孝	9407	9512	2	
53	96194018	喀西怕南山（二）	忠孝	9407	9512	2	
54	96194019	尼克列（三）	忠孝	9407	9601	2	
55	96194021	尖山（四）	忠孝	9407	9511	2	
56	96194022	尖山（一）	忠孝	9407	9511	2	
57	96194023	米亞桑（四）	忠孝	9407	9511	2	
58	96194024	米亞桑（一）	忠孝	9407	9511	2	
59	96194025	馬西桑（四）	忠孝	9407	9512	2	
60	96194026	馬西桑（一）	忠孝	9407	9512	2	
61	96194027	塔洛木（四）	忠孝	9407	9512	2	
62	96194028	塔洛木（一）	忠孝	9407	9512	2	
63	96194029	玉里山北部（四）	忠孝	9407	9601	2	
64	96194031	尖山（三）	忠孝	9407	9511	2	
65	96194032	尖山（二）	忠孝	9407	9511	2	
66	96194033	米亞桑（三）	忠孝	9407	9511	2	
67	96194034	米亞桑（二）	忠孝	9407	9511	2	
68	96194035	馬西桑（三）	忠孝	9407	9512	2	
69	96194036	馬西桑（二）	忠孝	9407	9512	2	

70	96194037	塔洛木（三）	忠孝	9407	9512	2	
71	96194038	塔洛木（二）	忠孝	9506	9509	2	
72	96194039	玉里山北部（三）	忠孝	9407	9601	2	
73	96194040	玉里山北部（二）	忠孝	9506	9509	2	
74	96194041	南雙頭山（四）	忠孝	9407	9511	2	
75	96194042	南雙頭山（一）	忠孝	9407	9511	2	
76	96194043	闊闊斯（四）	忠孝	9407	9511	2	
77	96194044	闊闊斯（一）	忠孝	9407	9511	2	
78	96194045	儒潤（四）	忠孝	9407	9512	2	
79	96194046	儒潤（一）	忠孝	9407	9512	2	
80	96194047	瓦拉米（四）	忠孝	9407	9512	2	
81	96194048	瓦拉米（一）	忠孝	9506	9509	2	
82	96194049	玉里山（四）	忠孝	9407	9601	2	
83	96194051	南雙頭山（三）	忠孝	9407	9511	2	
84	96194054	闊闊斯（二）	忠孝	9407	9511	2	
85	96194055	儒潤（三）	忠孝	9407	9512	2	
86	96194056	儒潤（二）	忠孝	9407	9512	2	
87	96194057	瓦拉米（三）	忠孝	9407	9512	2	
88	96194058	瓦拉米（二）	忠孝	9506	9509	2	
89	96194059	玉里山（三）	忠孝	9407	9601	2	
90	96194060	玉里山（二）	忠孝	9506	9509	2	
91	96201071	安東山（三）	忠孝	9407	9601	2	
92	96201072	安東山（二）	忠孝	9411	9602	2	
93	96201073	初見（三）	忠孝	9411	9602	2	
94	96201074	初見（二）	忠孝	9411	9602	2	
95	96201075	見返（三）	忠孝	9411	9602	2	
96	96201076	見返（二）	忠孝	9504	9602	2	
97	96201077	林榮（三）	忠孝	9504	9602	2	
98	96201081	七星溪東山（四）	忠孝	9407	9601	2	
99	96201082	七景溪東山（一）	忠孝	9411	9602	2	
100	96201083	萬里橋溪（四）	忠孝	9411	9602	2	
101	96201085	林田山（四）	忠孝	9411	9602	2	
102	96201086	林田山（一）	忠孝	9504	9602	2	
103	96201087	見晴（四）	忠孝	9504	9602	2	
104	96201092	七星溪東山（二）	忠孝	9411	9602	2	
105	96201093	萬里橋溪（三）	忠孝	9411	9602	2	

106	96201094	萬里橋溪（二）	忠孝	9411	9602	2	
107	96201095	林田山（三）	忠孝	9411	9602	2	
108	96201096	林田山（二）	忠孝	9504	9602	2	
109	96201097	見晴（三）	忠孝	9504	9602	2	
110	96202001	高嶺（四）	忠孝	9407	9601	2	
111	96202002	高嶺（一）	忠孝	9411	9602	2	
112	96202003	大觀（四）	忠孝	9411	9602	2	
113	96202006	森榮（一）	忠孝	9504	9602	2	
114	96202011	高嶺（三）	忠孝	9407	9601	2	
115	96202012	高嶺（二）	忠孝	9411	9602	2	
116	96202013	大觀（三）	忠孝	9411	9602	2	
117	96202014	大觀（二）	忠孝	9411	9602	2	
118	96202015	森榮（三）	忠孝	9504	9602	2	
119	96202016	森榮（二）	忠孝	9504	9602	2	
120	96202021	馬鞍溪上游（四）	忠孝	9407	9601	2	
121	96202023	馬鞍溪中游（四）	忠孝	9411	9602	2	
122	96202024	馬鞍溪中游（一）	忠孝	9411	9602	2	
123	96202031	馬鞍溪上游（三）	忠孝	9407	9602	2	
124	96202032	馬鞍溪上游（二）	忠孝	9411	9602	2	
125	96202033	馬鞍溪中游（三）	忠孝	9411	9602	2	
126	96202034	馬鞍溪中游（二）	忠孝	9504	9602	2	
127	96202041	丹大山東部（四）	忠孝	9407	9601	2	
128	96202043	拔子山（四）	忠孝	9504	9602	2	
129	96202044	拔子山（一）	忠孝	9504	9602	2	
130	96202051	丹大山東部（三）	忠孝	9407	9601	2	
131	96202052	丹大山東部（二）	忠孝	9504	9602	2	
132	96202053	拔子山（三）	忠孝	9504	9602	2	
133	96202054	拔子山（二）	忠孝	9504	9602	2	
134	96202061	虎頭山西部（四）	忠孝	9407	9601	2	
135	96202062	虎頭山西部（一）	忠孝	9504	9602	2	
136	96202063	虎頭山（四）	忠孝	9504	9602	2	
137	96202064	虎頭山（一）	忠孝	9504	9602	2	
138	96202071	虎頭山西部（三）	忠孝	9407	9601	2	
139	96202072	虎頭山西部（二）	忠孝	9504	9602	2	
140	96202073	虎頭山（三）	忠孝	9504	9602	2	
141	96202074	虎頭山（二）	忠孝	9504	9602	2	

142	96202081	江布南山西部（四）	忠孝	9407	9601	2	
143	96202082	江布南山西部（一）	忠孝	9504	9602	2	
144	96202083	江布南山（四）	忠孝	9504	9602	2	
145	96202084	江布南山（一）	忠孝	9504	9602	2	
146	96202091	江布南山西部（三）	忠孝	9407	9601	2	
147	96202092	江布南山西部（二）	忠孝	9407	9602	2	
148	96202093	江布南山（三）	忠孝	9504	9602	2	
149	96202094	江布南山（二）	忠孝	9504	9602	2	
150	96203001	郡大溪巒大溪交口（四）	忠孝	9407	9511	2	
151	96203002	郡大溪巒大溪交口（一）	忠孝	9407	9511	2	
152	96203003	東巒大北山（四）	忠孝	9407	9511	2	
153	96203004	東巒大北山（一）	忠孝	9407	9511	2	
154	96203005	丹大（四）	忠孝	9407	9512	2	
155	96203006	丹大（一）	忠孝	9407	9512	2	
156	96203007	丹大東部（四）	忠孝	9407	9512	2	
157	96203008	丹大東部（一）	忠孝	9407	9512	2	
158	96203009	七星崗（四）	忠孝	9407	9601	2	
159	96203010	七星崗（一）	忠孝	9411	9601	2	
160	96203011	郡大溪巒大溪交口（三）	忠孝	9407	9511	2	
161	96203012	郡大溪巒大溪交口（二）	忠孝	9407	9511	2	
162	96203013	東巒大北山（三）	忠孝	9407	9511	2	
163	96203014	東巒大北山（二）	忠孝	9407	9511	2	
164	96203015	丹大（三）	忠孝	9407	9512	2	
165	96203016	丹大（二）	忠孝	9407	9512	2	
166	96203017	丹大東部（三）	忠孝	9407	9512	2	
167	96203018	丹大東部（二）	忠孝	9407	9512	2	
168	96203020	七星崗（二）	忠孝	9407	9601	2	
169	96203021	巒大溪下游（四）	忠孝	9407	9511	2	
170	96203023	東巒大山（四）	忠孝	9407	9511	2	
171	96203024	東巒大山（一）	忠孝	9407	9511	2	
172	96203025	丹大西溪（四）	忠孝	9407	9512	2	
173	96203026	丹大西溪（一）	忠孝	9407	9512	2	
174	96203027	丹大東溪（四）	忠孝	9407	9512	2	
175	96203028	丹大東溪（一）	忠孝	9407	9512	2	
176	96203029	關山（四）	忠孝	9407	9601	2	
177	96203030	關山（一）	忠孝	9407	9601	2	



178	96203031	巒大溪下游（三）	忠孝	9407	9511	2	
179	96203032	巒大溪下游（二）	忠孝	9407	9511	2	
180	96203033	東巒大山（三）	忠孝	9409	9511	2	
181	96203034	東巒大山（二）	忠孝	9407	9511	2	
182	96203035	丹大西溪（三）	忠孝	9407	9512	2	
183	96203036	丹大西溪（二）	忠孝	9407	9512	2	
184	96203037	丹大東溪（三）	忠孝	9407	9512	2	
185	96203038	丹大東溪（二）	忠孝	9407	9512	2	
186	96203039	關門（三）	忠孝	9407	9601	2	
187	96203041	東巒大山西游（四）	忠孝	9407	9511	2	
188	96203043	東郡大山（四）	忠孝	9409	9511	2	
189	96203044	東郡大山（一）	忠孝	9407	9511	2	
190	96203045	裡門山（四）	忠孝	9407	9512	2	
191	96203046	裡門山（一）	忠孝	9407	9512	2	
192	96203047	丹大東溪上游（四）	忠孝	9407	9512	2	
193	96203048	丹大東溪上游（一）	忠孝	9407	9512	2	
194	96203049	丹大山（四）	忠孝	9407	9601	2	
195	96203050	丹大山（一）	忠孝	9407	9601	2	
196	96203051	東巒大山西游（三）	忠孝	9407	9511	2	
197	96203053	東郡大山（三）	忠孝	9409	9511	2	
198	96203054	東郡大山（二）	忠孝	9407	9511	2	
199	96203055	裡門山（三）	忠孝	9407	9512	2	
200	96203056	裡門山（二）	忠孝	9407	9512	2	
201	96203057	丹大東溪上游（三）	忠孝	9410	9512	2	
202	96203058	丹大東溪上游（二）	忠孝	9407	9612	2	
203	96203059	丹大山（三）	忠孝	9407	9601	2	
204	96203061	無雙山（二）	忠孝	9407	9511	2	
205	96203062	無雙山（一）	忠孝	9407	9511	2	
206	96203063	煙山（二）	忠孝	9409	9511	2	
207	96203065	郡大北溪（四）	忠孝	9407	9512	2	
208	96203066	郡大北溪（一）	忠孝	9407	9512	2	
209	96203067	丹大山西南（四）	忠孝	9410	9512	2	
210	96203068	丹大山西南（一）	忠孝	9407	9512	2	
211	96203069	丹大山南部（四）	忠孝	9407	9601	2	
212	96203071	無雙山（三）	忠孝	9407	9511	2	
213	96203072	無雙山（二）	忠孝	9407	9511	2	

214	96203073	燿山（三）	忠孝	9409	9511	2	
215	96203074	燿山（二）	忠孝	9407	9511	2	
216	96203075	郡大北溪（三）	忠孝	9407	9512	2	
217	96203076	郡大北溪（二）	忠孝	9407	9512	2	
218	96203077	丹大西南部（三）	忠孝	9410	9512	2	
219	96203078	丹大西南部（二）	忠孝	9407	9512	2	
220	96203079	丹大南部（三）	忠孝	9407	9601	2	
221	96203080	丹大南部（二）	忠孝	9407	9601	2	
222	96203081	無雙（四）	忠孝	9407	9511	2	
223	96203082	無雙（一）	忠孝	9407	9511	2	
224	96203083	秀姑巒山（四）	忠孝	9409	9511	2	
225	96203084	秀姑巒山（一）	忠孝	9407	9511	2	
226	96203085	郡大南溪上游（四）	忠孝	9407	9512	2	
227	96203086	郡大南溪上游（一）	忠孝	9407	9512	2	
228	96203087	豐平溪（四）	忠孝	9410	9512	2	
229	96203088	豐平溪（一）	忠孝	9407	9512	2	
230	96203089	瑞穗林道（四）	忠孝	9407	9601	2	
231	96203091	無雙（三）	忠孝	9410	9511	2	
232	96203093	秀姑巒山（三）	忠孝	9407	9511	2	
233	96203094	秀姑巒山（二）	忠孝	9407	9511	2	
234	96203095	郡大南溪上游（三）	忠孝	9407	9512	2	
235	96203096	郡大南溪上游（二）	忠孝	9407	9512	2	
236	96203097	豐平溪（三）	忠孝	9410	9512	2	
237	96203098	豐平溪（二）	忠孝	9407	9512	2	
238	96203099	瑞穗林道（三）	忠孝	9407	9601	2	
239	96204061	卓社(四)	忠孝	9411	9511	2	
240	96204062	卓社(一)	忠孝	9407	9511	2	
241	96204071	卓社(三)	忠孝	9411	9511	2	
242	96204073	加里模安(三)	忠孝	9407	9511	2	
243	96204074	加里模安(二)	忠孝	9407	9511	2	
244	96204075	卓社大山(三)	忠孝	9407	9512	2	
245	96204076	卓社大山(二)	忠孝	9407	9512	2	
246	96204078	卡社溪上游（二）	忠孝	9407	9512	2	
247	96204079	草山（三）	忠孝	9407	9601	2	
248	96204080	草山（二）	忠孝	9411	9601	2	
249	96204081	孫海橋(四)	忠孝	9407	9511	2	

250	96204082	孫海橋(一)	忠孝	9407	9511	2	
251	96204083	三分所(四)	忠孝	9407	9511	2	
252	96204084	三分所(一)	忠孝	9407	9511	2	
253	96204085	五分所(四)	忠孝	9407	9512	2	
254	96204086	五分所(一)	忠孝	9407	9512	2	
255	96204087	海天寺(二)	忠孝	9407	9512	2	
256	96204088	海天寺(一)	忠孝	9407	9512	2	
257	96204089	北丹大山(四)	忠孝	9407	9601	2	
258	96204091	孫海橋(三)	忠孝	9407	9511	2	
259	96204092	孫海橋(二)	忠孝	9407	9511	2	
260	96204093	三分所(三)	忠孝	9407	9511	2	
261	96204095	五分所(三)	忠孝	9407	9512	2	
262	96204096	五分所(二)	忠孝	9407	9512	2	
263	96204097	海天寺(三)	忠孝	9407	9512	2	
264	96204098	海天寺(二)	忠孝	9407	9512	2	
265	96204099	北丹大山(三)	忠孝	9407	9601	2	
266	96204100	北丹大山(二)	忠孝	9411	9601	2	
267	95191001	特富野(四)	資中	9411	9512	2	
268	95191002	特富野(一)	資中	9411	9512	2	
269	95191003	自忠	資中	9504	9601	2	
270	95191004	石山	資中	9411	9601	2	
271	95191005	鹿林山口	資中	9504	9601	2	
272	95191006	塔塔加遊樂中心	資中	9504	9602	2	
273	95191007	前山	資中	9504	9602	2	
274	95191008	西山	資中	9504	9602	2	
275	95191009	北山	資中	9407	9510	2	
276	95191011	特富野(三)	資中	9411	9512	2	
277	95191012	特富野(二)	資中	9504	9512	2	
278	95191013	自忠山(三)	資中	9504	9601	2	
279	95191014	自忠山(二)	資中	9411	9601	2	
280	95191015	鹿林前山	資中	9504	9601	2	
281	95191016	楠溪工作站	資中	9504	9602	2	
282	95191017	孟錄斷崖	資中	9504	9602	2	
283	95191018	玉山	資中	9410	9602	2	
284	95191019	東山	資中	9407	9510	2	
285	95191021	曾文溪上游(四)	資中	9504	9512	2	

286	95191022	曾文溪上游(一)	資中	9504	9512	2	
287	95191023	霞山(四)	資中	9504	9601	2	
288	95191024	霞山(一)	資中	9411	9601	2	
289	95191025	南玉山西部(四)	資中	9407	9601	2	
290	95191026	南玉山西部(一)	資中	9411	9602	2	
291	95191027	南玉山(四)	資中	9504	9602	2	
292	95191028	南玉山(一)	資中	9410	9602	2	
293	95191029	南山(四)	資中	9407	9510	2	
294	95191031	曾文溪上游(三)	資中	9504	9512	2	
295	95191032	曾文溪上游(二)	資中	9504	9512	2	
296	95191033	霞山(三)	資中	9504	9601	2	
297	95191034	霞山(二)	資中	9411	9601	2	
298	95191035	南玉山西部(三)	資中	9407	9601	2	
299	95191036	南玉山西部(二)	資中	9411	9602	2	
300	95191037	南玉山(三)	資中	9504	9602	2	
301	95191038	南玉山(二)	資中	9410	9602	2	
302	95191039	南山(三)	資中	9407	9510	2	
303	95191041	塔乃庫山(四)	資中	9504	9512	2	
304	95191042	塔乃庫山(一)	資中	9504	9512	2	
305	95191043	拉庫邦溪(四)	資中	9504	9601	2	
306	95191044	拉庫邦溪(一)	資中	9504	9601	2	
307	95191045	楠溪林道(四)	資中	9407	9601	2	
308	95191046	楠溪林道(一)	資中	9407	9602	2	
309	95191047	荖農溪(四)	資中	9407	9602	2	
310	95191048	荖農溪(一)	資中	9407	9601	2	
311	95191049	雲峰(四)	資中	9407	9510	2	
312	95191051	塔乃庫山(三)	資中	9504	9512	2	
313	95191052	塔乃庫山(二)	資中	9504	9512	2	
314	95191053	拉庫邦溪(三)	資中	9504	9601	2	
315	95191054	拉庫邦溪(二)	資中	9504	9601	2	
316	95191055	楠溪林道(三)	資中	9407	9601	2	
317	95191056	楠溪林道(二)	資中	9407	9602	2	
318	95191057	荖農溪(三)	資中	9407	9602	2	
319	95191058	荖農溪(二)	資中	9407	9602	2	
320	95191061	田溪山(四)	資中	9504	9512	2	
321	95194007	樂野(四)	資中	9411	9511	2	

322	95194008	樂野(一)	資中	9410	9511	2	
323	95194009	達邦(四)	資中	9506	9509	2	
324	95194010	達邦(一)	資中	9504	9512	2	
325	95194017	樂野(三)	資中	9410	9511	2	
326	95194018	樂野(二)	資中	9410	9511	2	
327	95194019	達邦(三)	資中	9504	9511	2	
328	95194020	達邦(二)	資中	9410	9512	2	
329	95194027	隙頂(四)	資中	9410	9511	2	
330	95194028	隙頂(一)	資中	9410	9511	2	
331	95194029	里佳(四)	資中	9504	9511	2	
332	95194030	里佳(一)	資中	9410	9512	2	
333	95194037	隙頂(三)	資中	9410	9511	2	
334	95194038	隙頂(二)	資中	9410	9511	2	
335	95194039	里佳(三)	資中	9504	9511	2	
336	95194040	里佳(二)	資中	9410	9512	2	
337	95194047	山美(四)	資中	9410	9511	2	
338	95194048	山美(一)	資中	9504	9511	2	
339	95194049	多陽山(四)	資中	9504	9511	2	
340	95194050	多陽山(一)	資中	9410	9512	2	
341	95194057	山美(三)	資中	9410	9511	2	
342	95194058	山美(二)	資中	9504	9511	2	
343	95194059	多陽山(三)	資中	9504	9511	2	
344	95194060	多陽山(二)	資中	9410	9512	2	
345	95194067	新美(四)	資中	9410	9511	2	
346	95194068	新美(一)	資中	9504	9511	2	
347	95194069	普亞女溪上游(四)	資中	9504	9511	2	
348	95194070	普亞女溪上游(一)	資中	9410	9512	2	
349	95201087	地利(四)	資中	9411	9602	2	
350	95201088	地利(一)	資中	9411	9510	2	
351	95201097	地利(三)	資中	9411	9602	2	
352	95201098	地利(二)	資中	9411	9510	2	
353	95201099	合流坪(三)	資中	9410	9510	2	
354	95202001	廣興	資中	9411	9512	2	
355	95202002	頂城	資中	9411	9512	2	
356	95202003	苦嶺腳	資中	9411	9601	2	
357	95202004	安村	資中	9410	9601	2	

358	95202005	三十甲(四)	資中	9409	9601	2	
359	95202006	三十甲(一)	資中	9411	9602	2	
360	95202007	人倫苗圃(四)	資中	9411	9602	2	
361	95202008	人倫苗圃(一)	資中	9410	9510	2	
362	95202009	治苑山(四)	資中	9410	9510	2	
363	95202011	內湖	資中	9407	9512	2	
364	95202012	圳頭湖	資中	9407	9512	2	
365	95202013	田底	資中	9411	9601	2	
366	95202014	郡坑口	資中	9410	9601	2	
367	95202015	三十甲(三)	資中	9409	9601	2	
368	95202016	三十甲(二)	資中	9411	9602	2	
369	95202017	人倫苗圃(三)	資中	9411	9602	2	
370	95202018	人倫苗圃(二)	資中	9410	9510	2	
371	95202019	治苑山(三)	資中	9410	9510	2	
372	95202021	深坑	資中	9407	9512	2	
373	95202022	溪頭	資中	9407	9512	2	
374	95202023	荊蔥嶺	資中	9411	9601	2	
375	95202024	信義	資中	9410	9601	2	
376	95202025	九層坑	資中	9409	9601	2	
377	95202026	豐丘(一)	資中	9411	9602	2	
378	95202027	西巒大山(四)	資中	9411	9602	2	
379	95202028	西巒大山(一)	資中	9407	9510	2	
380	95202029	巒安堂(四)	資中	9407	9510	2	
381	95202031	相映玻	資中	9407	9512	2	
382	95202032	流籠腳	資中	9411	9512	2	
383	95202033	烏崛仔	資中	9504	9601	2	
384	95202034	風櫃斗	資中	9410	9601	2	
385	95202035	豐丘(三)	資中	9409	9601	2	
386	95202036	豐丘(二)	資中	9411	9602	2	
387	95202037	西巒大山(三)	資中	9504	9602	2	
388	95202038	西巒大山(二)	資中	9407	9510	2	
389	95202041	杉林溪遊樂區(四)	資中	9411	9512	2	
390	95202042	杉林溪遊樂區(一)	資中	9411	9512	2	
391	95202043	油杉崙	資中	9504	9601	2	
392	95202044	風櫃斗(南)	資中	9410	9601	2	
393	95202045	羅娜	資中	9506	9509	2	

394	95202046	羅娜(一)	資中	9411	9602	2	
395	95202047	望鄉工作站(四)	資中	9504	9602	2	
396	95202048	望鄉工作站(一)	資中	9407	9510	2	
397	95202049	清水山(四)	資中	9407	9510	2	
398	95202051	杉林溪遊樂區(三)	資中	9411	9512	2	
399	95202052	杉林溪遊樂區(二)	資中	9411	9512	2	
400	95202053	五叉崙山	資中	9504	9601	2	
401	95202054	筆石溪	資中	9411	9601	2	
402	95202055	久美(西)	資中	9409	9601	2	
403	95202056	久美	資中	9411	9602	2	
404	95202057	望鄉工作站(三)	資中	9504	9602	2	
405	95202058	望鄉工作站(二)	資中	9407	9510	2	
406	95202061	千人洞(四)	資中	9411	9512	2	
407	95202062	千人洞(一)	資中	9411	9512	2	
408	95202063	瓊山(西)	資中	9504	9601	2	
409	95202064	瓊山	資中	9411	9601	2	
410	95202065	隆華橋	資中	9409	9601	2	
411	95202066	同富	資中	9411	9602	2	
412	95202067	東埔(四)	資中	9407	9602	2	
413	95202068	東埔(一)	資中	9407	9510	2	
414	95202071	千人洞(三)	資中	9411	9512	2	
415	95202072	千人洞(二)	資中	9411	9512	2	
416	95202073	松山	資中	9504	9601	2	
417	95202074	松山(東)	資中	9411	9601	2	
418	95202075	草坪頂	資中	9504	9601	2	
419	95202076	沙里仙頂	資中	9411	9602	2	
420	95202077	東埔	資中	9407	9602	2	
421	95202078	樂樂	資中	9407	9602	2	
422	95202081	四分道(四)	資中	9411	9512	2	
423	95202082	大塔山	資中	9411	9512	2	
424	95202083	大塔山(東)	資中	9504	9601	2	
425	95202084	神木	資中	9411	9601	2	
426	95202085	坪頂	資中	9504	9601	2	
427	95202086	同富隧道	資中	9411	9602	2	
428	95202087	沙里仙	資中	9407	9602	2	
429	95202088	對關山	資中	9504	9602	2	

430	95202091	四分道(三)	資中	9411	9512	2	
431	95202092	四分道(二)	資中	9411	9512	2	
432	95202093	阿里山	資中	9504	9601	2	
433	95202094	大坑	資中	9411	9601	2	
434	95202095	樟樹神木	資中	9504	9601	2	
435	95202096	東埔隧道	資中	9504	9602	2	
436	95202097	沙里仙瞭望台	資中	9407	9602	2	
437	95202098	對關山(南)	資中	9504	9602	2	
438	95202099	對關	資中	9407	9510	2	
439	95203029	復興寮(四)	資中	9504	9511	2	
440	95203030	復興寮(一)	資中	9504	9512	2	
441	95203039	復興寮(三)	資中	9504	9511	2	
442	95203040	復興寮(二)	資中	9504	9512	2	
443	95203047	外湖(四)	資中	9411	9511	2	
444	95203048	外湖(一)	資中	9411	9511	2	
445	95203049	番仔田(四)	資中	9504	9511	2	
446	95203050	番仔田(一)	資中	9504	9512	2	
447	95203057	外湖(三)	資中	9411	9511	2	
448	95203058	外湖(二)	資中	9411	9511	2	
449	95203059	番仔田(三)	資中	9504	9511	2	
450	95203060	番仔田(二)	資中	9504	9512	2	
451	95203067	草嶺(四)	資中	9411	9511	2	
452	95203068	草嶺(一)	資中	9411	9511	2	
453	95203069	豐山(四)	資中	9504	9511	2	
454	95203070	豐山(一)	資中	9504	9512	2	
455	95203077	草嶺(三)	資中	9411	9511	2	
456	95203078	草嶺(二)	資中	9411	9511	2	
457	95203079	豐山(三)	資中	9504	9511	2	
458	95203080	豐山(二)	資中	9504	9512	2	
459	95203087	瑞里(四)	資中	9411	9511	2	
460	95203088	瑞里(一)	資中	9411	9511	2	
461	95203089	太和(四)	資中	9504	9511	2	
462	95203090	太和(一)	資中	9504	9512	2	
463	95203097	瑞里(三)	資中	9411	9511	2	
464	95203098	瑞里(二)	資中	9411	9511	2	
465	95203099	太和(三)	資中	9504	9511	2	



466	95203100	太和(二)	資中	9504	9512	2	
-----	----------	-------	----	------	------	---	--

附錄 3

內政部庫存紙圖申請表

請領機關單位名稱	
公益使用目的（如公務、教學或典藏等）	
需求圖號、數量	
派員預訂前往圖庫名稱及取圖時間	
連絡人資訊	姓名： 電話： e-mail：

備註

1. 忠孝東路圖庫位於忠孝東路五段 295 巷 6 弄 2 號 1 樓，暫訂可取圖時間為 109 年 6 月 29 至 30 日。
2. 資訊中心圖庫位於松江路 469 巷 4 號地下 1 樓(有電梯)，暫訂可取圖時間為 109 年 7 月 9 至 10 日。